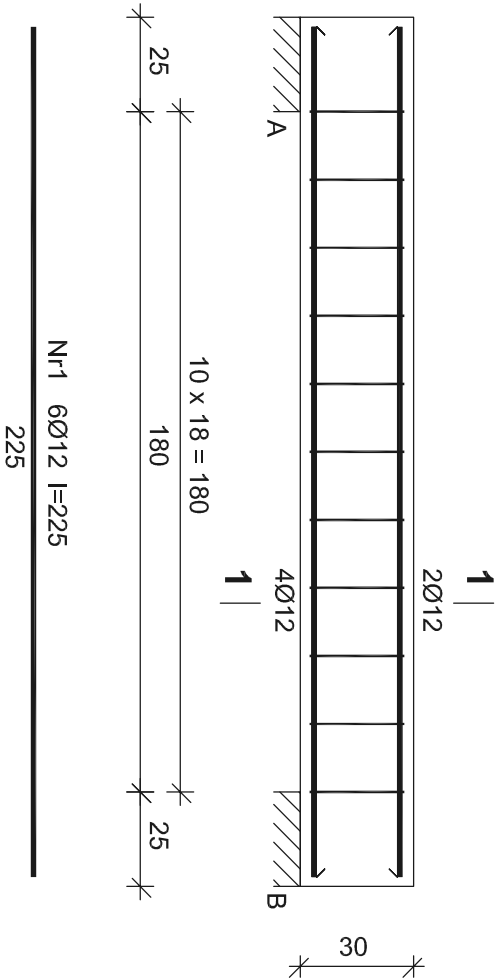


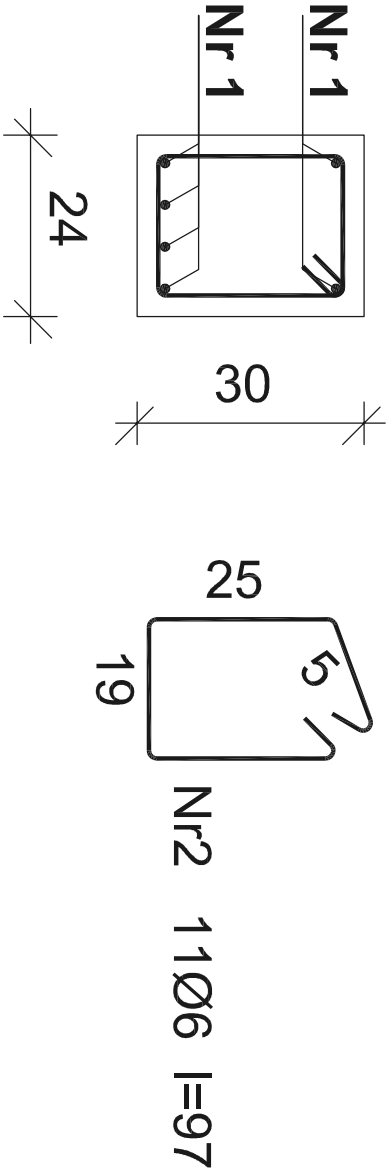
# ZBROJENIE PODCIĄGU P6

## skala: 1:20



Beton	B25 (C20/25)
Stal	St0S-b
	34GS
Otulina	25 mm

PRZEKRÓJ 1-1 skala: 1:10



Wykaz zbrojenia

Nr	Średnica [mm]	Długość [cm]	Liczba [szt.]	Długość ogólna [m]	
				St0S-b	34GS
1.	12	225	6	Ø6	Ø12
2.	6	97	11		
Długość ogólna wg średnic				[m]	10,7
Masa 1mb pręta				[kg/mb]	0,222
Masa prętów wg średnic				[kg]	2,4
Masa prętów wg gatunków stali				[kg]	2,4
Masa całkowita				[kg]	15

<b>MULTIPROJEKT</b> Pracownia Projektowa "Multiprojekt" Grzegorz Furleja Radziecin 39A 23-440 Franpol				rys. nr : 26	
nazwa rysunku: Zbrojenie podciagu P6		skala 1:20			
nazwa projektu: Poprawa spójności przestrzennej społecznej i kulturowej Lubelskiego Obszaru funkcjonalnego poprzez rewitalizację - rozbudowa budynku ZOZ Motycz oraz zagospodarowanie terenu w Maryninie dz. nr. ewid. 40"-					
adres inwestycji: Marynin dz. nr. ewid. 40, jedn. ewid. 060908.2, Obręb ewid. Konopnica 060908_2,0004, Gmina Konopnica					
inwestor: Gmina Konopnica		data: Grudzień 2017			
rozrząd i stadium dokumentacji: Projekt architektoniczno budowlany					
branża: Funkcja: Inne i niezawisłe nr uprawnień					
konstr.- bud: projektant mgr inż. Grzegorz Furleja					
konstr.- bud: sprawdzający mgr inż. Łukasz Michałski					
kontakt: tel: 601 294 665 e-mail: pwnul@projekt@cz.pl					
Niniejsze opracowanie chroni ustawa o prawie autorskim, kopowanie i powielanie bez zgody autora jest zabronione (Dz. U. NR 24, poz. 83, art. 1, 2 z dnia 23.02.1994)					